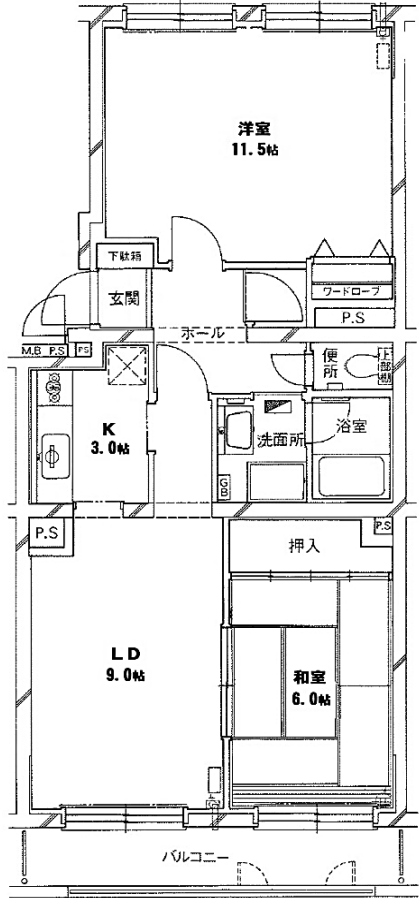


朝日プラザ南郷 1階部分 南西向き

●スーパービバホーム白石本通店 徒歩2分 ●コープさっぽろルーシー店 徒歩7分



物件種目	分譲リース		
最寄駅	地下鉄東西線「南郷18丁目」駅		
間取タイプ	2LDK		
賃貸条件	賃料	60,000	円
		敷金 1ヶ月	
所在地	札幌市白石区南郷通20丁目北2-22-111		
交通	地下鉄東西線「南郷18丁目」駅 徒歩5分		
建物	建物名	朝日プラザ南郷	
	構造・規模	鉄筋コンクリート造 4階建 1階部分	
	使用部分面積	68.22㎡ (6.38坪)	
	間取内訳	LDK12.0・和6.0・洋11.5	
築年月	昭和61年11月	契約期間	2年
管理費等	賃料に含む		
駐車場	空きなし		
現況	空室	入居日	相談
本体設備	電気・上下水道・都市ガス		
各戸設備	FFストーブ		
保険	要		
備考	保証会社加入必須		
	水廻り消毒料 契約時44,000円(税込)		
会員番号			物件番号

物件番号

北海道知事免許 石狩(16)第 434 号

〒060-0061 札幌市中央区南1条西13丁目4番地

札幌不動産商事株式会社

TEL:011-231-7377
FAX:011-261-2070

【客付会社様へ】

広告料2ヵ月

- 手数料: 借主100% 客付100%
- 取引態様: 媒介
- 情報公開日:

物件所在